



NetPoulSafe

TIPS VOOR EEN BETER GEBRUIK VAN DE HYGIËNESLUIS



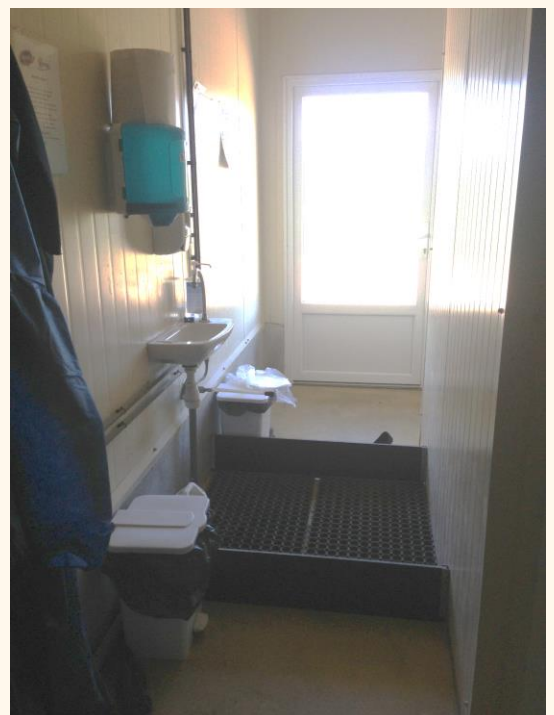
HOOFDPUNTEN

- Bioveiligheidsmanagement steunt op twee hoofdpijlers: structurele kenmerken (uitrusting, gebouwen) en eenvoudig te implementeren praktijken.
- Het betreden van de pluimveestal, een kritisch punt voor de introductie van ziekteverwekkers in het bedrijf, is een goed voorbeeld van deze allesomvattende aanpak.
- Het ontwerp van hygiënesluizen is een belangrijk punt voor de effectiviteit en duurzame toepassing van cruciale sanitaire maatregelen.
- Eenvoudige, comfortabele en intuïtieve routineprocedures zijn nodig om een hoge mate van naleving te bereiken.
- Naast de hier gepresenteerde tips zijn regelmatige adviezen, trainingssessies, posters of podcasts nuttig om pluimveehouders te ondersteunen bij het opzetten van een duurzame hygiënesluisroutine.

Structuur van de hygiënesluis

Hygiënesluizen zijn verplicht bij de ingang van elke productie-eenheid, ongeacht of er een buitentoegang is of niet. Het omvat ten minste 2 zones en idealiter een 3e :

1. Een vuile ruimte: buiten / trek gewone kleren uit
2. Een schone ruimte: binnen / werkkleding aantrekken
3. Een tussenruimte voor wassen en desinfecteren



Houd het altijd opgeruimd en schoon

- Gebruik het niet als opslagplaats voor materiaal, en al helemaal niet voor dode dieren. Dode vogels moeten worden afgevoerd via een speciaal luik in de muur of via een afgesloten emmer.
- Voorkom dat knaagdieren of insecten binnen kunnen komen.
- Houd de hygiënesluis schoon ten opzichte van de dierruimten (zorg bijvoorbeeld voor extra schoenen om over het strooisel te lopen)
- Een goede indicatie van goed handen wassen is de staat van de wasbak: deze is schoon en vrij van materiaal als deze regelmatig wordt gebruikt.



Inrichting van de hygiënesluis en het limiteren van bewegingen

- Plaats waar mogelijk de computers, vuilnisbakken en alles wat met water en elektriciteit te maken heeft in de vuile zone.
- Ramen in de vuile zone maken het mogelijk om het pluimvee in het gebouw te controleren zonder naar binnen te gaan.
- Beperk het aantal bewegingen door de hygiënesluis.
- Gebruik monitoringsystemen voor bewegingen van personeel via mobiele telefoons.



Pas altijd en voor iedereen dezelfde regels toe

- Wees voorzichtig met gewoontes, uitzonderingen of noodsituaties: "gewoon" de computers controleren, "even" een papiertje pakken, "gewoon" even naar de dieren kijken als het alarm afgaat.
- Voor bedrijven met meerdere diersoorten (bijv. varkens of runderen): wees je bewust van de risico's van kruisbesmetting.

Maak het voor iedereen makkelijk om de regels toe te passen

- Het is gemakkelijker om te voldoen aan de procedures van de hygiënesluis als er een bankje (om het risico van vallen te vermijden bij het uittrekken van de schoenen en laarzen) en een laarzenkrik aanwezig zijn.
- Comfortabele kamertemperatuur, warm water, bacteriedodende zeep, lege kapstokken.
- Je kunt een plank gebruiken om de schone en vuile zones af te bakenen en een schone vloer te hebben om met sokken op te lopen.



Meer informatie:

- Podcast : https://www.youtube.com/watch?v=JJdf33_WyP8

- NETPOULSAFE project : <https://www.netpoulsafe.eu>

Dit project is gefinancierd door het onderzoeks- en innovatieprogramma Horizon 2020 van de Europese Unie onder subsidieovereenkomst nr. 101000728 (NetPoulSafe).

